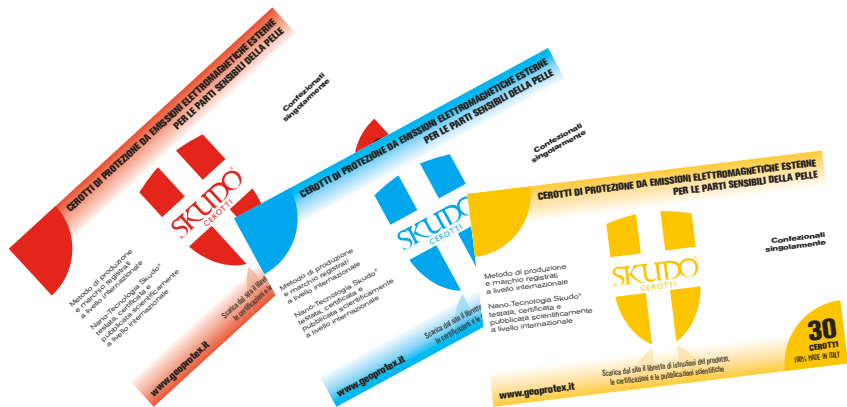


Libretto istruzioni prodotto

CEROTTI SKUDO®

Cerotti per la protezione da emissioni elettromagnetiche esterne sulle parti sensibili della pelle



**SISTEMA DI PRODUZIONE BREVETTATO A LIVELLO INTERNAZIONALE**

**100% MADE IN ITALY**

© Vietata ogni duplicazione anche parziale senza il preventivo consenso scritto di Edif Natura Srl

## PREMESSA GENERALE

I CEROTTI SKUDO® non sono prodotti medicali (non servono per fare diagnosi, trattamento sanitario, cura o prevenzione da malattie) ma sono prodotti per la protezione di micro-aree del corpo da disturbi elettromagnetici esterni, per cui gli effetti benefici eventualmente ottenuti vanno considerati "indiretti".

Gli operatori formati dall'azienda produttrice sull'uso corretto dei cerotti non sono tenuti ad effettuare diagnosi di alcun tipo ma, su consenso dell'utente, possono verificare la polarità del corpo e lo stato di equilibrio energetico dei meridiani del corpo, così come indicato nei corsi teorico-pratici organizzati direttamente da Edil Natura Srl, e possono indicare la corretta applicazione dei cerotti.

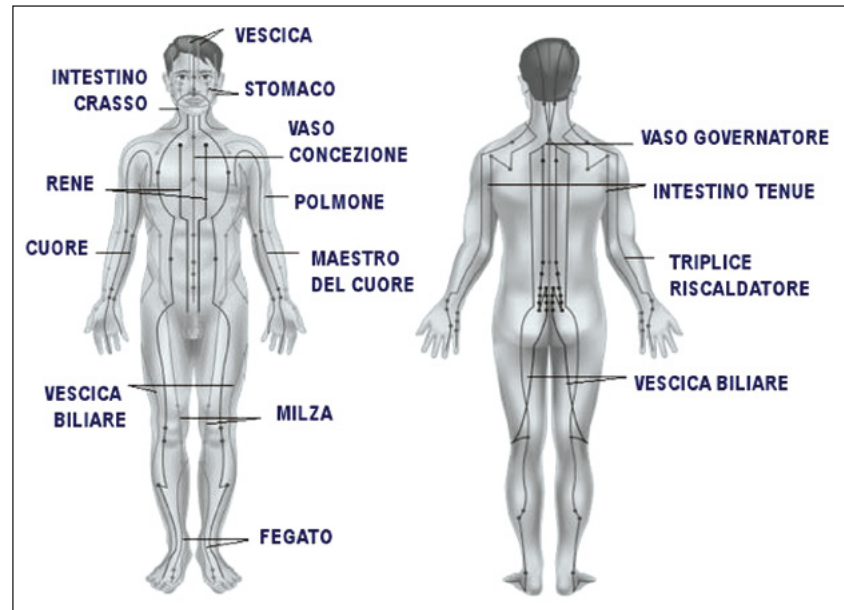
Per l'utilizzo dei cerotti non bisogna essere esperti in medicina tradizionale cinese: è sufficiente seguire i protocolli indicati nel corso teorico-pratico e sul sito, nell'area riservata agli operatori di Edil Natura Srl.

I test effettuati sui CEROTTI SKUDO®, le certificazioni rilasciate sulla base del loro utilizzo, così come le testimonianze sui benefici (indiretti) ottenuti grazie al loro impiego si trovano sul sito internet: [www.geoprotex.it](http://www.geoprotex.it)

## COSA SONO I «MERIDIANI» E I «PUNTI ENERGETICI» DEL CORPO

I "meridiani" in Medicina Tradizionale Cinese (abbreviata anche con MTC), sono "Canali di Energia" che scorrono nel corpo umano, come una rete di autostrade: i "punti meridiani" rappresentano i "punti di ingresso/uscita" (punti energetici) dei canali di energia dei principali organi del corpo.

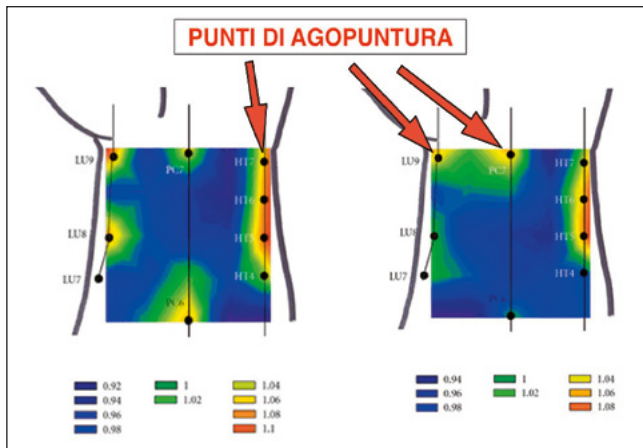
## I 12 MERIDIANI ENERGETICI DEL CORPO



## I CANALI ENERGETICI E I "PUNTI MERIDIANI": CONFERMA SCIENTIFICA

L'esistenza dei "canali di energia" è stata scientificamente dimostrata attraverso varie prove. Ad alcuni volontari è stata iniettata una sostanza radioattiva che ha permesso, comparando lastre fotografiche in successione, di evidenziare il diffondersi della sostanza nelle "reti energetiche" dei meridiani del corpo, confermando così la mappatura di questi canali indicata già secoli fa nei testi di MTC. Di recente è stata utilizzata anche la TAC con la misurazione della conducibilità elettrica dei "punti meridiani" (vedi immagine).

### RILEVAMENTO MERIDIANI DEL CORPO TRAMITE TAC



## I CEROTTI SKUDO®: MODELLI PRESENTI IN COMMERCIO E CARATTERISTICHE TECNICHE DEI PRODOTTI

I CEROTTI SKUDO® sono costituiti essenzialmente da una base in PE-EVA (polietilene espanso) trasparente e con garza antiaderente, di forma circolare con diametro di 25 mm e grammatura e spessori ottimali per l'applicazione della nanotecnologia SKUDO® (60 g/mq di grammatura e 70 micrometri di spessore). Il processo di produzione dei prodotti è stato brevettato e certificato a livello europeo (Certificate European Patent n° 2073611). Sono presenti in commercio tre tipologie di CEROTTI SKUDO®:

**modello neutro**, caratterizzato dalla confezione gialla da 30 pezzi e dall'assenza, sull'involucro di ogni singolo pezzo, di riga colorata;

**modello polarizzato positivo**, caratterizzato dalla confezione rossa da 30 pezzi e dalla presenza, sull'involucro di ogni singolo pezzo, di una riga rossa;

**modello polarizzato negativo**, caratterizzato dalla confezione azzurra da 30 pezzi e dalla presenza, sull'involucro di ogni singolo pezzo, di una riga azzurra.

Rispetto al cerotto neutro, i cerotti polarizzati vengono ulteriormente trattati ai fini di ottenere la polarizzazione positiva per il cerotto in confezione rossa e negativa per la confezione azzurra. I cerotti polarizzati vengono sottoposti, in fase di produzione, ad un campo magnetico polarizzato (polarità positiva per i cerotti rossi e polarità negativa per i cerotti azzurri) che porta a trasferire un minimo di energia in modo permanente al cerotto, magnetizzandolo. La durata della magnetizzazione del cerotto è uguale alla durata di efficacia dello stesso, ossia 12/14 ore circa a partire dal momento in cui viene applicato sulla pelle. La magnetizzazione del cerotto è estremamente bassa (al disotto del picoTesla) in modo da non

avere alcun effetto collaterale e da poter essere utilizzato anche da portatori di Pace-Maker e donne in gravidanza. Il campo magnetico dei cerotti è quindi molto basso ma tale da poter essere percepito dai meridiani energetici che presentano una conducibilità elettrica di circa 70 milliVolt.

### **COME FUNZIONANO I CEROTTI SKUDO®**

I “punti energetici” dei canali meridiani, se stimolati correttamente (come fanno ad esempio gli agopuntori utilizzando appositi aghi) o se protetti efficacemente da perturbazioni ambientali come i campi elettromagnetici artificiali e la radioattività naturale, possono fornire al nostro corpo in tempi rapidissimi benefici effetti. I CEROTTI SKUDO® hanno la funzione di proteggere i canali meridiani dal disturbo elettromagnetico proveniente dall'ambiente: non sono quindi dei medicinali, ma una sorta di “barriera fisica” da fattori ambientali nocivi così che, proteggendo determinate microaree, possa trovare giovamento l'intero organismo. Tutto ciò avviene **senza immettere nulla nel corpo. Non si tratta di cerotti transdermici**: il loro compito è unicamente quello di **proteggere le microaree del corpo** dalle emissioni elettromagnetiche presenti nell'ambiente. **Non emettono alcun tipo di sostanza** e non hanno alcun effetto collaterale, non hanno limiti di tempo di utilizzo e non necessitano di avvertenze per donne in gravidanza o bambini.

### **EFFETTI POSITIVI RISCONTRATI**

I benefici riscontrati su persone che hanno utilizzato i CEROTTI SKUDO® sono da considerarsi “indiretti”, in quanto la loro funzione è unicamente di protezione da induzioni elettromagnetiche esterne, per cui non sono

dei Dispositivi Medici e non necessitano della marcatura CE. Secondo i medici esperti in Medicina Tradizionale Cinese, l'effetto benefico è dovuto alla riduzione del disturbo ambientale esterno: quando alcuni meridiani energetici del corpo raggiungono un netto miglioramento della loro funzione energetica (“Chi”), trasmettono a tutti gli altri meridiani, a livello vibrazionale, tale “beneficio”. Quando tutti i meridiani energetici operano al meglio, si ottiene l'equilibrio energetico dell'intero organismo ed un migliore collegamento con i recettori endogeni del corpo, tra i quali quelli redox, la carnosina, l'adrenalina e il glutatione. La persona che utilizza i CEROTTI SKUDO® in determinati punti meridiani del corpo acquista pertanto benefici nell'equilibrio fisico e persino nella forza muscolare.

### **CONSIGLI PER L'USO**

Pulire ed asciugare con cura la zona interessata. Togliere il cerotto dalla confezione e staccare la parte protettiva. Applicare il cerotto sulla pelle nei punti stabiliti ed attendere qualche istante per una perfetta aderenza. Il prodotto non teme l'acqua. Il prodotto non deve essere tagliato. I CEROTTI SKUDO® vanno conservati in luogo fresco e asciutto, lontani da fonti di calore per non rendere inefficace il collante. La garanzia è di due anni dall'acquisto, se perfettamente conservati e tenuti nella confezione originale. Si consiglia, durante il loro utilizzo, di bere almeno due litri di acqua al giorno, in quanto l'acqua è il veicolo di collegamento tra i vari meridiani. L'acqua può essere assunta anche attraverso una sana alimentazione basata sul consumo di frutta e verdura. I CEROTTI SKUDO® sono unicamente per uso esterno. Non vanno usati su ferite o cute danneggiata.

### **CORRETTO UTILIZZO DEI CEROTTI SKUDO®**

- 1) Applicare i cerotti sulla pelle pulita e asciutta.
- 2) Bere almeno un bicchiere d'acqua prima di applicare i cerotti.
- 3) Togliere il rivestimento cartaceo ed incollare il cerotto nella zona prescelta della pelle.
- 4) Se l'adesivo presente nel cerotto dovesse causare un arrossamento della pelle, il dispositivo può essere applicato su un indumento intimo aderente al corpo (consigliabile per i bambini e per le persone intolleranti al collante dei cerotti): in tal caso la riduzione dell'efficacia è minima.
- 5) Il cerotto non contiene alcuna sostanza transdermica per cui può essere indossato anche per 24 ore consecutive (si consiglia di toglierlo comunque dopo il suo effetto protettivo che è di 12/14 ore, per far respirare la zona della pelle interessata).
- 6) Una volta rimosso, il cerotto non può più essere riutilizzato.

### **VANTAGGI NELL'USO DEI CEROTTI SKUDO®**

- 1) Non sono transdermici, perciò funzionano senza introdurre sostanze chimiche nel corpo: sono pertanto adatti a tutti.
- 2) Consentono la perfetta «comunicazione biofisica» tra i canali energetici e i recettori endogeni del corpo (redox, oppioidi, somatostatina, adrenalina, ecc.) in modo «intelligente»: il corpo infatti decide se e quali recettori attivare.
- 3) Permettono all'operatore sanitario di ridurre o sospendere la somministrazione di integratori, se le sostanze prodotte dai recettori endogeni risultano sufficienti.

- 4) Non influenzano le terapie clinico-farmacologiche, pertanto possono essere tranquillamente utilizzati da persone afflitte da qualunque tipo di patologia.

### **UN CONSIGLIO IMPORTANTE DA RICORDARE PER UN EFFICACE USO DEI CEROTTI SKUDO®: IDRATAZIONE DEL CORPO**

L'idratazione è alla base del benessere generale del corpo, ma nel caso di applicazioni dei CEROTTI SKUDO® è fondamentale, in quanto le interazioni dei cerotti con i meridiani passano attraverso l'acqua del corpo. I meridiani stessi sono filamenti di acqua altamente ionizzata. L'idratazione migliore avviene solo tramite assunzione di acqua, non di bibite, tè o infusi. I CEROTTI SKUDO® consentono ai meridiani di migliorare la «comunicazione» tra loro e con i recettori endogeni del corpo e per ottenere questo risultato è necessario bere almeno 2 litri di acqua al giorno, specialmente durante i primi giorni di applicazione dei cerotti. Quando infatti i meridiani riprendono a «dialogare» correttamente, il corpo deve liberarsi di tossine accumulate, così l'acqua diventa necessaria: essa è un importantissimo antiossidante, che aiuta a spazzare via le tossine dal corpo. Tutto ciò aiuta quindi a «disintossicare le cellule», per cui l'organismo si libera più facilmente delle scorie. Durante i primi giorni di utilizzo dei cerotti è possibile che la persona risenta di alcuni lievi malesseri come mal di testa, bocca secca, sonnolenza e nausea: questi fenomeni fanno parte del naturale processo di disintossicazione e si riducono appunto bevendo molta acqua e favorendo così l'eliminazione delle scorie e degli elementi inquinanti presenti nel corpo, smossi dal ripristino del corretto fluire energetico.

## **UN'ALTRA REGOLA BASILARE PER UN CORRETTO USO DEI CEROTTI SKUDO®: CONTROLLO POLARITÀ DEL CORPO**

Tutti gli esseri umani, ma anche gli animali in genere, presentano una polarità energetica del corpo, che va assolutamente verificata quando si applicano contemporaneamente i CEROTTI SKUDO® Mod. rosso e Mod. azzurro. La maggior parte delle persone (circa l'80%) presenta polarità positiva sulla parte destra del corpo e negativa sulla parte sinistra del corpo. Esistono però casi in cui tale polarità presenta delle "anomalie". Queste anomalie si riscontrano generalmente in persone che per anni hanno subito gli effetti, probabilmente nella zona letto, delle radiazioni gamma di origine tellurica, una emissione di radioattività naturale presente su tutta la Terra. Nel punto del corpo colpito da tali radiazioni per un tempo relativamente lungo si può osservare, con l'impiego di speciali apparecchiature, l'emissione di fotoni di tipo gamma e si può inoltre verificare l'inversione della polarità del corpo! Per sapere di più su questo fenomeno, chiamato "accumulo di radiazione di fotoni gamma polarizzati", si rimanda al sito [www.geoprotex.it](http://www.geoprotex.it) In ogni caso, l'operatore esperto sull'utilizzo dei CEROTTI SKUDO® è in grado di verificare la polarità del corpo umano in modo da posizionare correttamente i cerotti e da segnalare e risolvere situazioni anomale prima descritte.

## **ESEMPIO DI INTERVENTO FINALIZZATO A RIPRISTINARE L'EQUILIBRIO ENERGETICO DEI MERIDIANI DEL CORPO TRAMITE APPLICAZIONE DEL CEROTTO POLARIZZATO POSITIVO** (confezione rossa) su un punto specifico del meridiano energetico del Vaso Concezione (CV4 oppure CV6).

Il CEROTTO SKUDO® polarizzato positivo viene posizionato su CV4 (quattro dita sotto ombelico) oppure CV6 (due dita sotto ombelico).

Viene avviata la protezione della microarea del corpo con conseguente eliminazione delle induzioni elettromagnetiche esterne.

Il punto meridiano protetto trasferisce tale beneficio a tutto il canale energetico (vaso concezione).

Il "messaggio" di benessere viene trasmesso dal vaso concezione a tutti gli altri canali energetici del corpo, quindi al canale "vaso governatore" e ai 12 canali meridiani degli organi.

Ogni canale energetico trasferisce ai propri "punti meridiani" tale stato di benessere per cui, in pochi secondi, tutti i punti meridiani energetici del corpo ricevono tale "messaggio".

Lo stato di equilibrio raggiunto dai meridiani energetici del corpo viene "trasferito" anche ai recettori endogeni del corpo, come la somatostatina, i recettori redox, il glutatione, la carnosina, la vitamina D, e altri ancora.

I recettori endogeni del corpo con "intelligenza" intervengono per controllare la disponibilità degli antiossidanti endogeni e la riduzione dello stress ossidativo delle cellule, contrastando efficacemente i radicali liberi.

## ESEMPI DI APPLICAZIONE CEROTTI SKUDO®

### a) APPLICAZIONE BASE

*Nota: non è necessario il controllo della polarità del corpo in quanto non si utilizza il cerotto polarizzato negativo.*

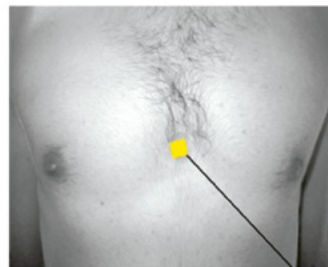
Sul CV6 – Vaso Concezione 6 (due dita sotto l'ombelico): applicazione del cerotto polarizzato positivo.

Sul CV17 – Vaso Concezione 17 (sullo sterno, quattro dita sopra la bocca dello stomaco): applicazione del cerotto neutro.

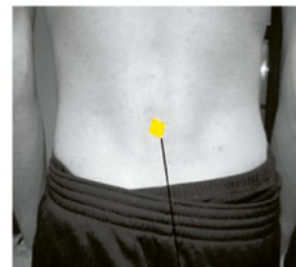
Sul GV3 – Vaso Governatore 3 (sulla schiena tra la quinta vertebra lombare e la prima vertebra sacrale): applicazione del cerotto neutro.

L'applicazione contemporanea dei cerotti sui tre punti appena citati aiuta ad ottenere:

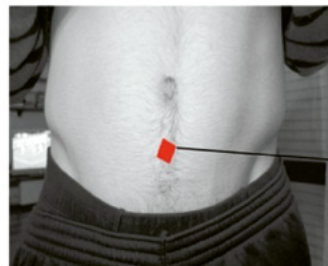
- equilibrio immediato di tutti i meridiani energetici del corpo (punti di agopuntura);
- riduzione dei tempi di attesa per una eventuale decontaminazione da accumulo energetico di radioattività di tipo gamma «polarizzato»;
- stabilizzazione dell'area "emozionale" dell'individuo;
- incremento immediato di energia, stabilità ed equilibrio (particolarmente evidente per applicazioni nel settore sportivo);
- miglioramento della circolazione sanguigna e linfatica.



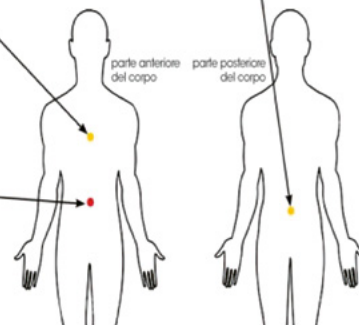
Vaso Concezione 17 (CV17) (posizione: sterno centrale a circa 4 dita di distanza dalla bocca dello stomaco)



Vaso Governatore 3 (GV3) (posizione: all'incirca in corrispondenza della cintura dei pantaloni - nell'incavo tra la vertebra 1° sacrale e 5° lombare)



Vaso Concezione 6 (CV6) (posizione: circa 2 dita sotto l'ombelico)



## 6) TRATTAMENTO DEL DOLORE CONCENTRATO

*Nota: non è necessario il controllo della polarità del corpo, anche se si utilizza il cerotto polarizzato negativo.*

**Metodo 1** Applicazione del cerotto neutro (confezione gialla) direttamente sul punto dolente.

**Metodo 2** Applicazione “in coppia” del cerotto polarizzato positivo (conf. rossa) e del cerotto polarizzato negativo (conf. azzurra) molto vicini tra loro ai lati del punto dolente.

**Metodo 3** Applicazione del “metodo dell’orologio” (conosciuto dai collaboratori della società produttrice dei cerotti).

## c) TRATTAMENTO DELL' ALLERGIA DOVUTA A FATTORI AMBIENTALI: (POLLINE, GRAMINACEE, FIENO)

*Nota: è necessario il controllo della polarità del corpo per la corretta applicazione dei cerotti. Il cerotto rosso va posizionato sul piede che risulta polarizzato positivo e quello azzurro sul piede che è polarizzato negativo.*

**Cerotto rosso** (polarizzato positivo) su meridiano Fegato3 (LV3)



**Cerotto azzurro** (polarizzato negativo) su meridiano Vescica62 (BL62)

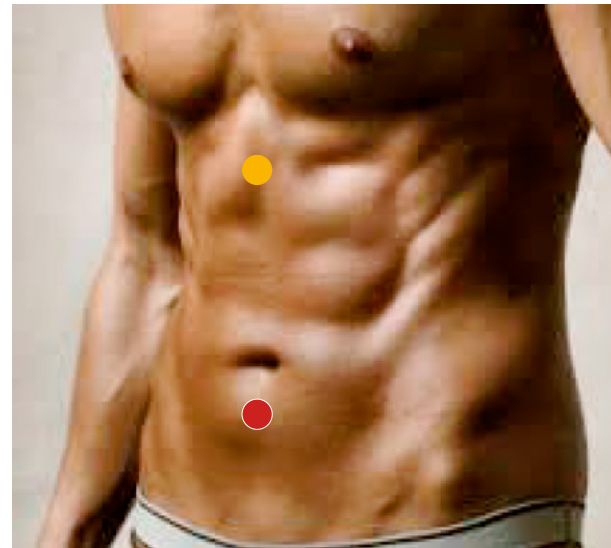
Per i casi più acuti aggiungere un altro cerotto rosso sul meridiano cv6

## d) PROTEZIONE AREA DIGESTIVA DA «CIBI-SPAZZATURA»

*Nota: non è necessario il controllo della polarità del corpo in quanto non si utilizza il cerotto polarizzato negativo.*

**Cerotto rosso** (polarizzato positivo) su meridiano Vaso Concezione6 (CV6 – due dita sotto l’ombelico).

**Cerotto giallo** (non polarizzato) su meridiano Vaso Concezione12 (CV12- otto dita sopra l’ombelico, ossia in corrispondenza della bocca dello stomaco).





### e) RIDUZIONE «DIPENDENZA» DA FUMO, GIOCO, ALCOOL, E RIDUZIONE EFFETTI COLLATERALI DA “DIETE DISINTOSSICANTI” (nausea, vomito, ecc.)

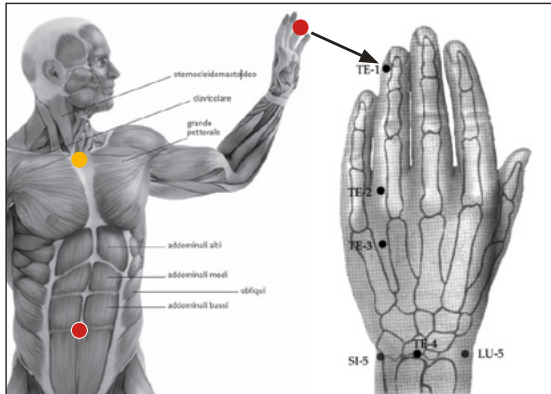
*Nota: non è necessario il controllo della polarità del corpo in quanto non si utilizza il cerotto polarizzato negativo.*

**Cerotto rosso** (polarizzato positivo) su meridiano Vaso Concezione6 (CV6 – due dita sotto l’ombelico).

**Cerotto rosso** (polarizzato positivo) su meridiano Triplice Riscaldatore 1 (TB1 – polpastrello vicino all’unghia dell’anulare della mano sinistra).

**Cerotto giallo** (non polarizzato) su meridiano Vaso Concezione22 (CV22- alla base anteriore del collo).

L’applicazione dei tre cerotti va eseguita quotidianamente per un mese e poi all’occorrenza. È necessario bere solo acqua naturale durante tutto il periodo. L’applicazione è la stessa sia per gli uomini che per le donne.



### f) TRATTAMENTO INFEZIONE URINARIA E INFIAMMAZIONI DEL BASSO VENTRE

*Nota: non è necessario il controllo della polarità del corpo in quanto non si utilizza il cerotto polarizzato negativo.*

**Cerotto rosso** (polarizzato positivo) su meridiano Vaso Concezione6 (CV6 – due dita sotto l’ombelico).

**Cerotto rosso** (polarizzato positivo) su meridiano Vaso Concezione3 (CV3 – circa 6 dita sotto l’ombelico).



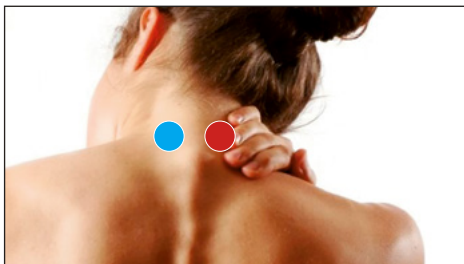
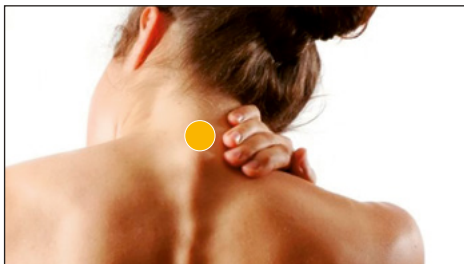
### g) TRATTAMENTO CERVICALE, CAPOGIRI, MAL DI SCHIENA

*Nota: Non è necessario il controllo della polarità del corpo anche se si utilizzano i cerotti polarizzati negativo e positivo.*

**Metodo 1 Cerotto neutro** (giallo) su GV 14, subito sotto la settima vertebra cervicale, ma va bene anche la posizione tra la 6 e la 7 vertebra cervicale.

**Metodo 2 Cerotto rosso** e **azzurro** vicini tra loro ai lati della settima vertebra cervicale.

**Metodo 3** Applicazione del “metodo dell’orologio” (conosciuto dai collaboratori della società produttrice dei cerotti).

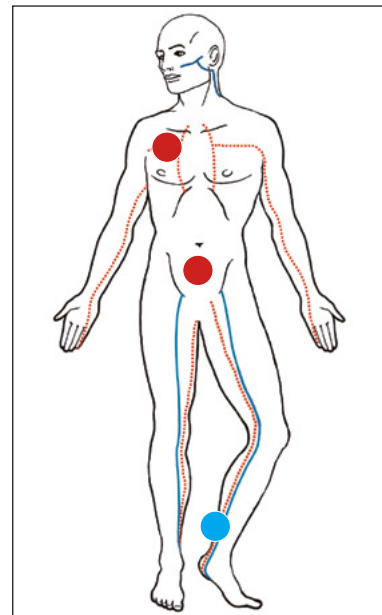


### h) CONTROLLO DEL METABOLISMO CON L' AIUTO DI UNA CORRETTA ALIMENTAZIONE

*Nota: è necessario il controllo della polarità del corpo per la corretta applicazione dei cerotti. Il cerotto rosso va posizionato sulla parte del petto che risulti polarizzata positivamente, mentre quello azzurro sulla gamba polarizzata negativamente. L'altro cerotto rosso, posto su CV6, non interferisce con la polarizzazione.*

**Cerotto rosso** (polarizzato positivo) su meridiano Polmone 1 e su meridiano CV6; **Cerotto azzurro** (polarizzato negativo) su meridiano Milza Pancreas (zona gamba).

Alcune Avvertenze: al mattino nutrirsi preferibilmente solo di frutta; durante la giornata mangiare cibi con elevate quantità di acqua come verdure, associate a proteine o carboidrati (evitare l'associazione contemporanea proteine-carboidrati durante il pasto). I liquidi in questo caso sono fondamentali per favorire la “comunicazione” tra i canali meridiani del corpo. Le persone con problemi di salute come ad esempio il diabete devono farsi compilare da esperti nell'alimentazione un menù specifico.



## **COSA DIFFERENZIA I CEROTTI SKUDO® DAGLI ALTRI CEROTTI NON MEDICALI PRESENTI IN COMMERCIO**

- 1) L'applicazione dei CEROTTI SKUDO® in determinati punti meridiani del corpo consente di stimolare il rapporto tra meridiani e i recettori endogeni (somatostatina, oppioidi, redox, glutatione, carnosina, vitamina D, calcio, ecc.) senza alcun effetto di sovradosaggio.
- 2) Per l'applicazione non serve alcuna specializzazione sanitaria, per cui tutti possono utilizzarli tranquillamente.
- 3) Non hanno alcun effetto collaterale e quindi anche le donne in gravidanza e i bambini possono usarli senza restrizioni.
- 4) È sufficiente l'applicazione di un solo cerotto in punto specifico del corpo per riportare e mantenere tutti i meridiani energetici del corpo in equilibrio.
- 5) Sono stati già testati anche nel settore delle patologie gravi tra cui il morbo di Alzheimer.
- 6) Riducono di almeno il 50% il tempo di «decontaminazione» del corpo da radiazioni gamma polarizzate.
- 7) Sono semplici da utilizzare: in commercio ne esistono solo 3 modelli (neutro, polarizzato positivo e polarizzato negativo).
- 8) Sono immuni dagli effetti nocivi dei campi elettromagnetici artificiali e dalle radiazioni naturali del suolo.
- 9) La tecnologia di produzione è stata brevettata e certificata a livello europeo (Certificate European Patent n° 2073611).
- 10) I CEROTTI SKUDO® sono stati testati anche da Enti Universitari e su di essi è stata persino redatta una Tesi di Specializzazione in Medicina Tradizionale Cinese presso l'Università del Piemonte Orientale e

una tesi in Alta Formazione presso l'Università "La Sapienza" di Roma (Settore Sanitario).

- 11) In Italia sono deducibili al 100% se acquistati da un operatore sanitario per uso professionale.

## **ALCUNE CERTIFICAZIONI E ATTESTAZIONI DEI PRODOTTI A MARCHIO SKUDO® E GEOPROTEX®**

**26 FEBBRAIO 2019** «Evaluation of the Efficacy on Patients Suffering from Alzheimer's disease of Antiradiation Screens and Protective Patches to Preserve them from the effects of artificial electromagnetic fields and natural radiation» Marina Olivieri, Claudio Molinari, Sara Ruga, Gianna Maria Nardi, Nicola Limardo and Francesca Uberti Research Article DOI:10.24966/ACIM-7562/100059 Herald Journal Alternative, Complementary & Integrative Medicine.

**12 FEBBRAIO 2019** Prof. Angelo De Giglio – Chimico/Fisico Università di Bari "Relazione sulle modifiche subite dall'acqua sotto l'effetto del rompigitto SKUDO®".

**9 NOVEMBRE 2018** Tesi di Alta Formazione presso Università "La Sapienza" di Roma – Facoltà di Medicina e Chirurgia - della dott.ssa Sabrina Minicucci dal titolo: "Valutazione dell'efficacia di cerotti protettivi su punti di Agopuntura".

**17 SETTEMBRE 2018** «Evaluation of the Effectiveness of Protective Patch on Acupoints to Preserve the Bioenergetic Status against Magnetic Fields» Claudio Molinari, Ian Stoppa, Nicola Limardo and Francesca Uberti Research Article (9 pages) Article ID 4732130 Hindawi Vol. 2018 e PUB MED.

**DICEMBRE 2017** Tesi di Laurea in Scienze Applicate – TIO – Università di Amsterdam – Dott. Victor Occelli.

**LUGLIO 2017** Test/Report su pazienti in coma vegetativo – Dott.ssa Marina Olivieri.

**4 APRILE 2017** Bollettino ENEA – Ente Nazionale Energia Atomica - “Medaglia d’Oro per l’innovazione a Nicola Limardo” - (inventore dei prodotti a marchio Skudo® e Geoprotex®).

**18 DICEMBRE 2016** Milan LAB - Dott. Francesco Avaldi.

**28 LUGLIO 2016 E 12 DICEMBRE 2016** Università del Piemonte Orientale (UPO) - Prof. Claudio Molinari.

**GIUGNO 2016** Università del Piemonte Orientale (UPO) - Dott. Giorgio D’Alessandro - Tesi di specializzazione.

**10 MAGGIO 2016** Laboratorio Analisi COMIE - Test comparativo su alimento irraggiato dal cellulare.

**6 APRILE 2016** Certificazione Brevetto Europeo n° 2073611 – Trattamento prodotti con utilizzo acceleratore di particelle al plasma.

**25 FEBBRAIO 2016 E 30 MARZO 2016** Test di verifica e relativa certificazione - Azienda CSI del Gruppo IMQ.

**7 OTTOBRE 2013 E 19 FEBBRAIO 2016** Dott. Stefano Limontini.

**SETTEMBRE 2015/MARZO 2016** Dott.ssa Marina Olivieri - Sperimentazione Clinica su malati di Alzheimer.

**8 NOVEMBRE 2014** Dott. Federico Rosatti.

**11 DICEMBRE 2003 E 25 LUGLIO 2013** Centro Cotonificio Busto Arsizio - Settore Analisi chimico/fisica - Prove comparative per determinazione sostanze volatili del materiale: prodotto utilizzato da 10 anni e prodotto di nuova fabbricazione.

**2 MAGGIO 2012** Ospedale Piemonte Orientale - Test “in vivo” dopo uso nanoprocessore SKUDO® tramite PET.

**30 DICEMBRE 2011** Certificazione Internazionale Bureau Veritas di Buffalo (USA).

**25 OTTOBRE 2011** Dott.ssa Mariella Nicoletti.

**22 OTTOBRE 2008** Laboratorio EQS - Euro Quality Systems - Laboratorio Accreditato dal gruppo di coordinamento del Ministero della Salute-.

**5 OTTOBRE 2008** Pubblicazione su annuario scientifico in medicina SITI - Rif. Accettazione lavori di ricerca dal Comitato Scientifico Nazionale nel Settore Epidemiologia delle malattie cronico degenerative e di Igiene Ambientale.

**17 MARZO 2008** Dipartimento di Sanità Pubblica dell’Università di Perugia.

**MARZO 2008** Tesi di Laurea in Medicina e Chirurgia Università di Siena - Dott.ssa Elisabetta Galli.

**6 DICEMBRE 2007** Dipartimento Facoltà di Ingegneria Nucleare del Politecnico di Milano.

**7 NOVEMBRE 2007** Istituto Nazionale dei Tumori di Milano - Dott.ssa Anna Villarini.

**26 OTTOBRE 2007** Dott. Franco Vanetti – risultati riportati nella trasmissione TV su Rete4 dal titolo “Vivere Meglio”.

**12 DICEMBRE 2003** Istituto Universitario di Fisica Generale Applicata – Prof. Ugo Facchini.

**16 MAGGIO 2003** Laboratorio POLAB - Polo Scientifico Tecnologico sui campi elettromagnetici.

**13 APRILE 2003** Università Federico II di Napoli - Dott.ssa Mariella Nicoletti.

## ALTRI PRODOTTI DI PRODUZIONE EDIL NATURA Srl

**Settore Bioedilizia:** **Geoprotex® - Bioedif**

**Settore Ambiente/Salute:** **Schermo Geoprotex® e Skudo®** (letti e ambiente lavoro)

**Settore Ambiente/Salute:** **Cuscino Geoprotex® - Pillow** (auto e ambiente lavoro)

**Settore Ambiente/Salute:** **Piastra Geoprotex® - Gum** (protezione alimenti, bevande, ecc.)

**Settore Ambiente/Salute:** **Bustina Geoprotex® - Case** (protezione prodotti in flaconcini, ecc.)

**Settore Ambiente/Salute:** **Rompigetto Skudo® H<sub>2</sub>O** (protezione acqua da CEM)

**Settore Ambiente/Salute:** **Tessuto Skudo® Bottle Cover** (protezione acqua da CEM)

**Settore Protezione Personale:** **Scudo® Card** (protezione personale da effetti elettromagnetici nocivi)

**Settore Protezione Personale:** **Crema Skudo®** (protezione personale da effetti elettromagnetici nocivi)

**Settore Elettronica:** **Nanoprocessore Skudo®** (protezione da effetti nocivi di smartphone, ecc.)

Per ulteriori informazioni e per conoscere tutti i prodotti di Edil Natura Srl vedi il sito [www.geoprotex.it](http://www.geoprotex.it)

### EDIL NATURA Srl

Sede Legale e Operativa: Via C. Doppieri, 13 – 28100 NOVARA

Tel: 0321-477177

[www.geoprotex.it](http://www.geoprotex.it) - [info@geoprotex.it](mailto:info@geoprotex.it)

I dati esposti sono forniti in buona fede e si riferiscono allo stato attuale della ricerca, della produzione e della vendita del prodotto. Ci riserviamo il diritto di modificare le caratteristiche tecniche e di aggiornare le prestazioni senza preavviso a seguito dello sviluppo tecnologico e/o dalla nostra esperienza. Il presente libretto di istruzioni del prodotto annulla e sostituisce quelli precedenti. Le indicazioni sull'applicazione dei cerotti riportate nel presente opuscolo sono frutto di analisi effettuate da operatori sanitari esperti in Medicina Tradizionale Cinese e da medici specialisti in diversi settori.